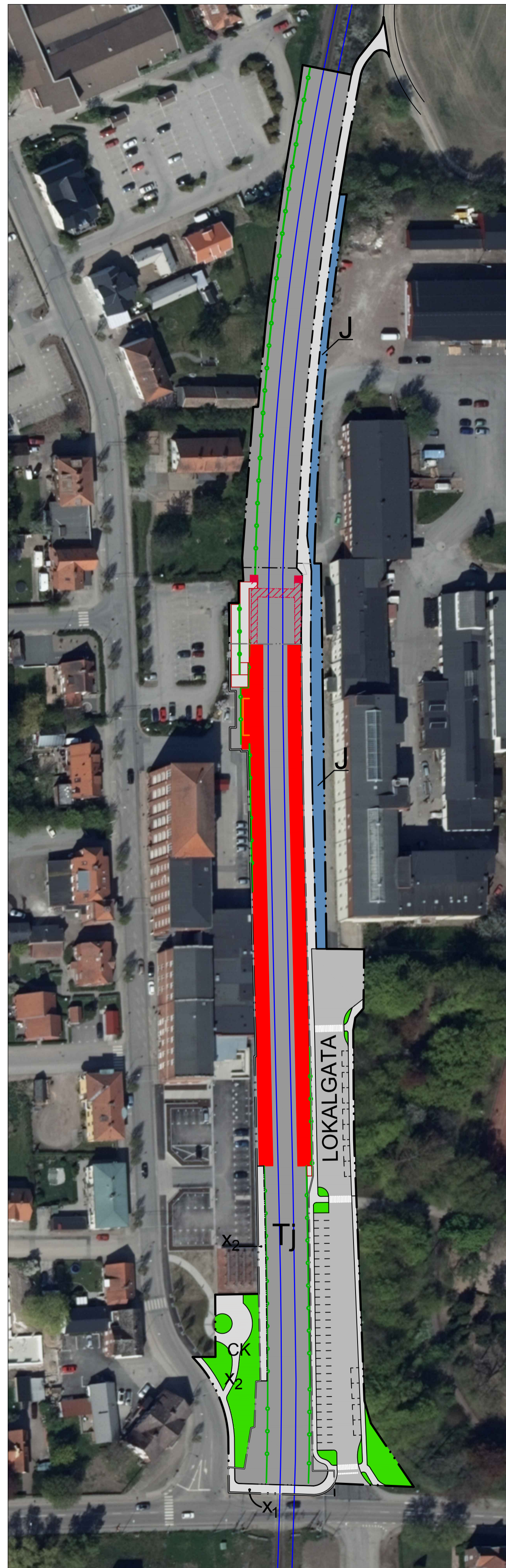


# ILLUSTRATIONSPLAN



## FÖRKLARINGAR ILLUSTRATIONSPLAN

- Gångyta
- Kör- och parkeringsyta biltrafik
- Grönyta
- Järnvägsplattform
- Bro över järnvägen
- Ramp till plattform
- Bullerskärm

## FÖRKLARINGAR GRUNDKARTA

- Fastighetsgräns
  - Befintlig byggnad
  - Höjdkurva
- Grundkartans koordinatsystem SWEREF99 1330 RH2000

SKALA 1:1000 (A1) 1:2000 (A3)

# PLANKARTA



# PLANBESTÄMMELSER

Följande gäller inom de områden som har nedanstående beteckningar. Där beteckning saknas gäller bestämmelsen inom hela planområdet om inte annat anges. Endast angiven användning och utformning är tillåten

## GRÄNSBETECKNING

- Planområdesgräns
- Användningsgräns
- Egenskapsgräns

## MARKANVÄNDNING

Allmän platsmark

- LOKALGATA Gata för trafik inom område

Kvartersmark

- CK Centrum Kontors
- J Industri
- Tj Trafikområde järnväg

## MARKENS UTNYTTJANDE

- Byggnad får inte uppföras
- Bullerskärm får uppföras

## BESTÄMMELSER FÖR ALLMÄNNYTTIGA ÄNDAMÅL

- x1 Marken ska vara tillgänglig för allmän gång- och cykeltrafik
- x2 Marken ska vara tillgänglig för allmän gångtrafik

## ADMINISTRATIVA BESTÄMMELSER

- Genomförandetiden är 10 år från den dag planen vunnit laga kraft
- Kommunen är huvudman för allmän platsmark

## Detaljplan för del av Södra Svalöv 9:33 mfl. (Stationsområde Järnvägsgatan) i Svalöv, Svalövs kommun, Skåne län

Upprättad 2016-07-29  
Antagen 2017-08-28

Reviderad 2017-05-22  
Laga kraft 2017-09-25

Linnea Widing  
Plan- & byggchef

Ingemar Braathen  
Konsult

Dnr.: BRN 2017-28