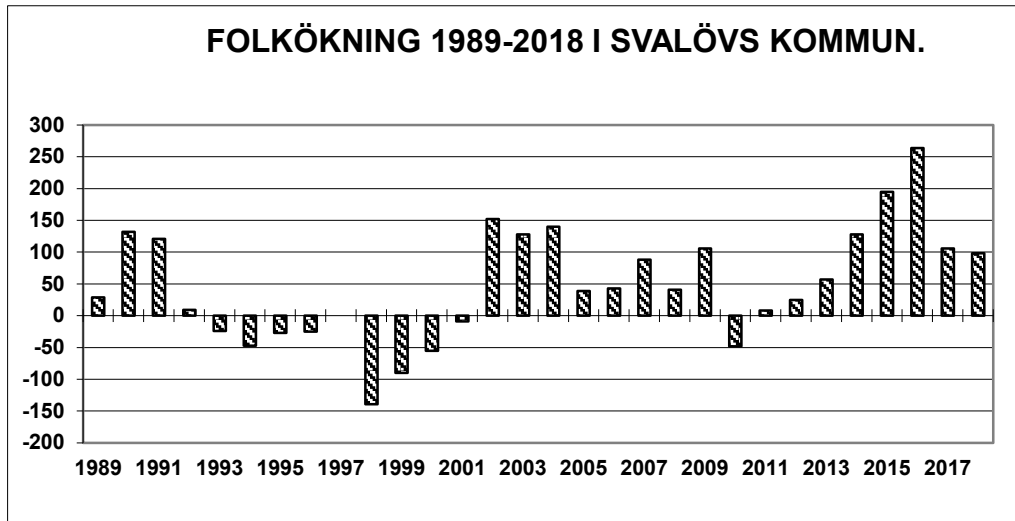


## BEFOLKNINGSUTVECKLING I SVALÖVS KOMMUN 2018

2019-02-22



\* BEFOLKNINGEN ÖKADE MED 98 PERSONER UNDER 2018 ( +106 ÅR 2017 ).

\* UNDER 2018 FÖDDES 167 BARN VILKET VAR 26 FLER ÄN UNDER ÅR 2017.  
142 PERSONER AVLED UNDER 2018, 20 FLER ÄN ÅR 2017.

\* FLYTTNINGSNETTOT VAR +74 PERSONER UNDER 2018 VILKET VAR 13 PERSONER  
MINDRE ÄN UNDER 2017, +87 PERSONER.

\* INFLYTTNINGEN TILL KOMMUNEN MINSKADE FRÅN 1 363 PERSONER ÅR 2017  
TILL 1 281 PERSONER ÅR 2018. UNDER ÅR 2018 FLYTTADE 1 207 PERSONER  
FRÅN KOMMUNEN VILKET KAN JÄMFÖRAS MED 1 276 ÅR 2017.

## **BEFOLKNINGSUTVECKLING I SVALÖVS KOMMUN 2018**

Befolkningen i Svalövs kommun uppgick den 31 december 2018 till 14 123 personer.

Folkmängden ökade under 2018 med 98 personer. Flyttningarna gav +74 personer. Födelsenettet var under året +25 personer. Justeringar av folkbokföringen medförde -1 person.

Befolkningsförändringen under 2018, +98 personer, var åtta personer lägre än under 2017, +106. Under perioden 1989-2018 ökade befolkningen i medeltal med 48 personer per år. Åren 1993-2001 samt år 2010 minskade befolkningen i kommunen.

Antalet födda ökade med 26 barn jämfört med 2017, 167 barn jämfört med 142 år 2017. Under åren 1989-2018 föddes i medeltal 152 barn per år.

142 personer avled under 2018 vilket var 20 fler än under år 2017. Under perioden 1989-2018 avled i medeltal 133 personer per år.

Flyttningsnettot var 2018 +74 personer och 2017 +87 personer. Under perioden 1989-2018 medförde flyttningarna i medeltal en befolkningsökning på 29 personer per år.

Inflyttningen till kommunen minskade med 82 personer mellan år 2017 och 2018. Samtidigt minskade utflyttningen med 69 personer.

Vissa justeringsposter hanteras på olika sätt i olika tabeller i grundmaterialet från Statistiska Centralbyrån. Detta medför att summorna i de olika tabellerna i denna rapport kan innehålla smärre differenser. Det påverkar dock inte tolkningen av tabellmaterialet.

Födelsenetto är skillnaden mellan antalet födda och antalet döda. Flyttningsnetto eller flyttningsöverskott är inflyttning minskat med utflyttning.

Flyttningarna kommer att noggrannare redovisas i separat rapport så snart ett mera ingående material härom finns tillgängligt.

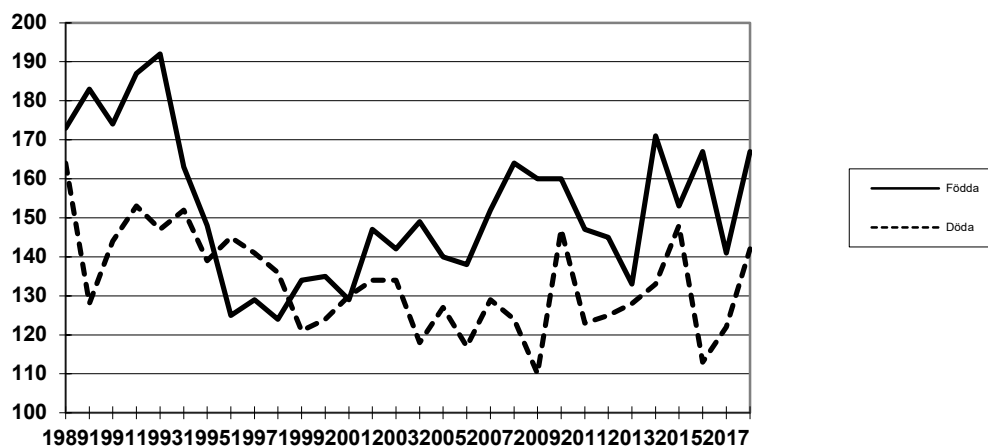
Vid frågor eller behov av mera ingående material så kontakta:  
Lennart Davidsson, KAAB Prognos AB, telefon 070 79 15 534.  
Email: [lennart@kaabprognos.se](mailto:lennart@kaabprognos.se)

**FÖDDA, DÖDA OCH FÖDELSENETTO**

**Födda, döda och födelsesnetto 1989-2018**

	<b>Födda</b>	<b>Döda</b>	<b>Födelsesnetto</b>
1989	173	164	9
1990	183	128	55
1991	174	144	30
1992	187	153	34
1993	192	147	45
1994	163	152	11
1995	148	139	9
1996	125	145	-20
1997	129	141	-12
1998	124	136	-12
1999	134	121	13
2000	135	124	11
2001	129	130	-1
2002	147	134	13
2003	142	134	8
2004	149	118	31
2005	140	127	13
2006	138	117	21
2007	152	129	23
2008	164	124	40
2009	160	110	50
2010	160	147	13
2011	147	123	24
2012	145	125	20
2013	133	128	5
2014	171	133	38
2015	153	148	5
2016	167	113	54
2017	141	122	19
2018	<b>167</b>	<b>142</b>	<b>25</b>

**ANTAL FÖDDA OCH DÖDA 1989-2018 I SVALÖVS KOMMUN.**

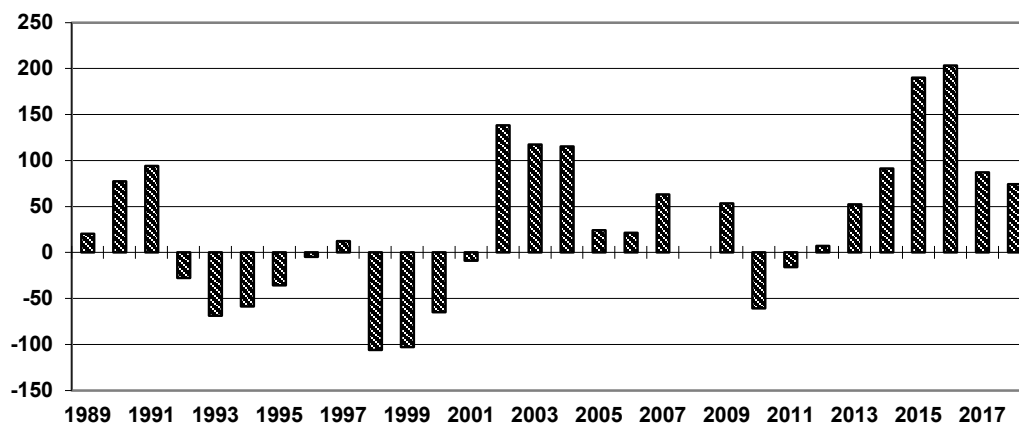


## FLYTTNINGSNETTO OCH FOLKÖKNING

### Flyttningsnetto 1989-2018.

1989	20
1990	77
1991	94
1992	-28
1993	-69
1994	-59
1995	-36
1996	-5
1997	12
1998	-106
1999	-103
2000	-65
2001	-9
2002	138
2003	117
2004	115
2005	24
2006	21
2007	63
2008	0
2009	53
2010	-61
2011	-16
2012	7
2013	52
2014	91
2015	190
2016	203
2017	87
2018	74

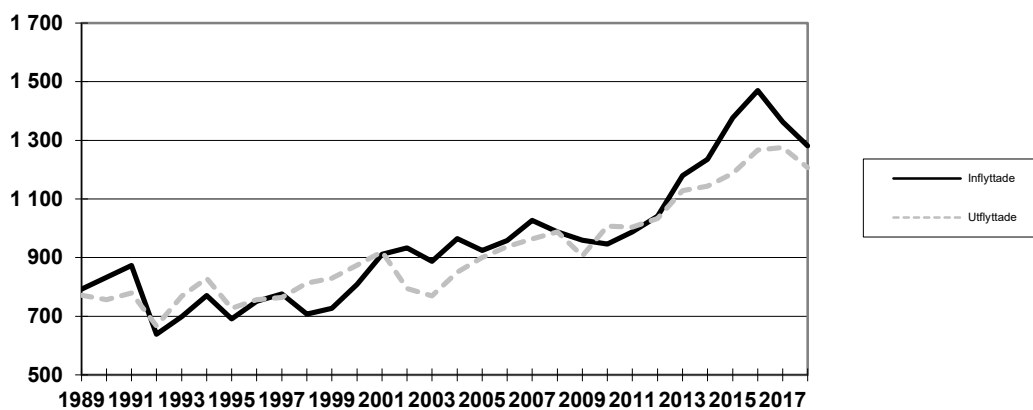
### FLYTTNINGSNETTO FÖR SVALÖVS KOMMUN 1989-2018.



**In- och utflyttning 1989-2018.**

	<b>Inflyttade</b>	<b>Utflyttade</b>	<b>Netto</b>
<b>1989</b>	792	772	20
<b>1990</b>	833	756	77
<b>1991</b>	873	779	94
<b>1992</b>	639	667	-28
<b>1993</b>	699	768	-69
<b>1994</b>	771	830	-59
<b>1995</b>	691	727	-36
<b>1996</b>	751	756	-5
<b>1997</b>	776	764	12
<b>1998</b>	707	813	-106
<b>1999</b>	727	830	-103
<b>2000</b>	809	874	-65
<b>2001</b>	911	920	-9
<b>2002</b>	933	795	138
<b>2003</b>	887	770	117
<b>2004</b>	965	850	115
<b>2005</b>	924	900	24
<b>2006</b>	958	937	21
<b>2007</b>	1 027	964	63
<b>2008</b>	988	988	0
<b>2009</b>	959	906	53
<b>2010</b>	946	1 007	-61
<b>2011</b>	988	1 004	-16
<b>2012</b>	1 041	1 034	7
<b>2013</b>	1 180	1 128	52
<b>2014</b>	1 235	1 144	91
<b>2015</b>	1 377	1 187	190
<b>2016</b>	1 470	1 267	203
<b>2017</b>	1 363	1 276	87
<b>2018</b>	<b>1 281</b>	<b>1 207</b>	<b>74</b>

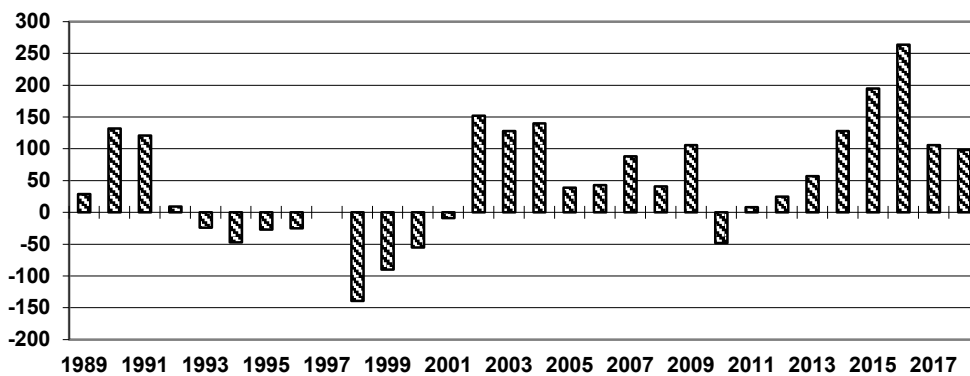
**IN- OCH UTFLYTTNING FÖR SVALÖVS KOMMUN 1989-2018.**



### Folkökning 1989-2018.

1989	29
1990	132
1991	121
1992	9
1993	-24
1994	-47
1995	-27
1996	-25
1997	0
1998	-139
1999	-90
2000	-55
2001	-9
2002	152
2003	128
2004	140
2005	39
2006	43
2007	88
2008	41
2009	106
2010	-48
2011	8
2012	25
2013	57
2014	128
2015	195
2016	264
2017	106
2018	98

### FOLKÖKNING 1989-2018 I SVALÖVS KOMMUN.



## BEFOLKNINGSFÖRÄNDRINGAR 2018: SAMMANFATTNING

### BEFOLKNINGSFÖRÄNDRINGAR 2018.

	ANTAL
FÖDDA	167
DÖDA	142
FÖDELSENETTO	25
FLYTTNINGSNETTO	74
JUSTERINGAR	-1
FOLKÖKNING	98
BEFOLKNING 31/12 2017	14 025
BEFOLKNING 31/12 2018	14 123